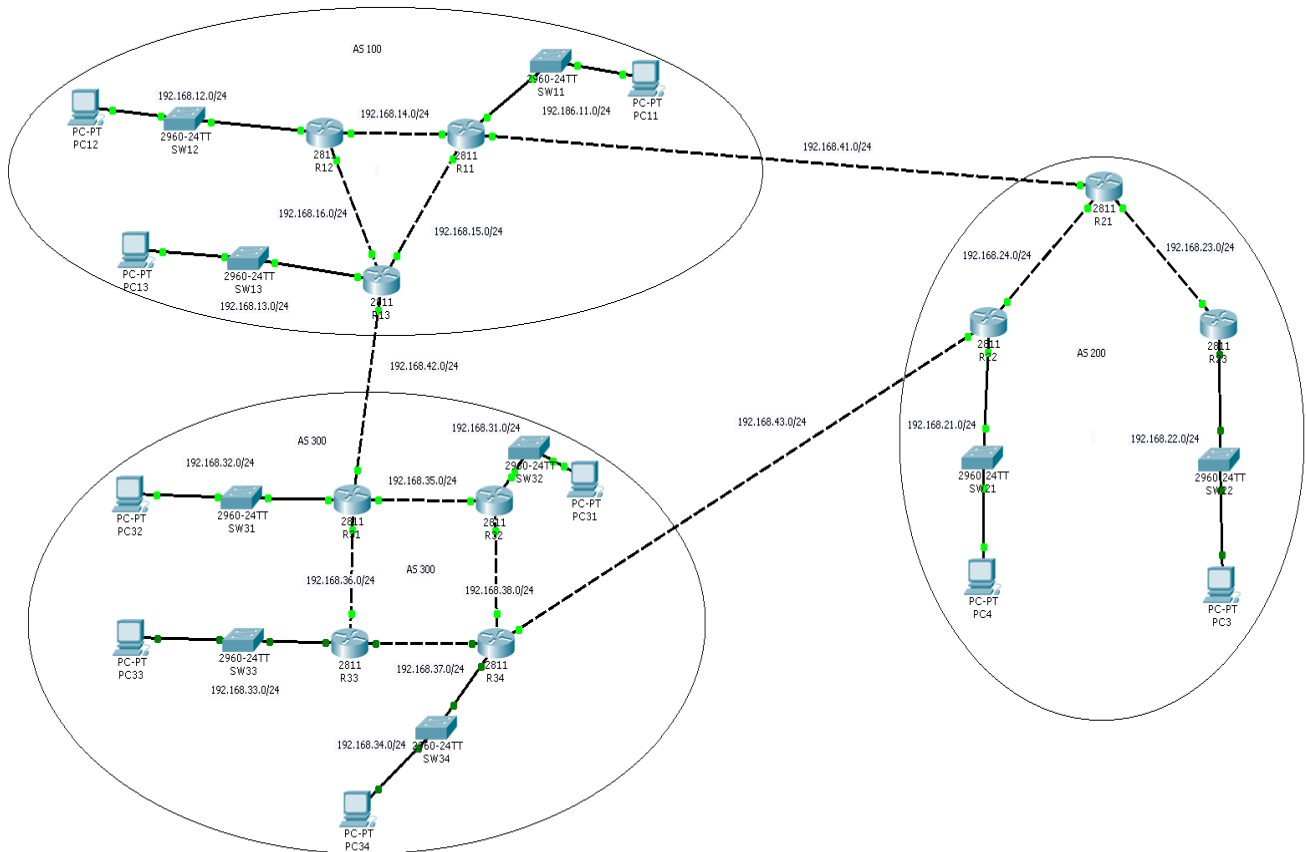


Routing Extérieur BGP sur Packet Tracer

Exercice 1 Réseau simple

1. Réaliser sur Packet Tracer le réseau suivant :



2. Configurer chacun des trois systèmes autonomes indépendamment en utilisant le protocole RIP (interne)
3. Vérifier le bon fonctionnement du routage RIP à l'intérieur de chaque système (utiliser ping)
4. Configurer les routeurs de bordures en utilisant les commandes suivantes :
 - R11(config)#router bgp 100 (pour déclarer le système autonomes au quel appartient le routeur)
 - R11(config-router)#neighbor 192.168.41.2 remote-as 200 (pour déclarer un voisin du routeur de bordure)
 - R11(config-router)#network 192.168.11.0 (pour annoncer un réseaux au routage externe)
 - R11(config-router)#...
 - R11(config-router)#end
5. Afficher les tables de routage des routeurs de bordure ("show ip route") et vérifier les routes ajoutées par BGP
6. Vérifier la connectivité des PCs des réseaux annoncés en BGP
7. Afficher les tables BGP par la commande "show ip bgp"